


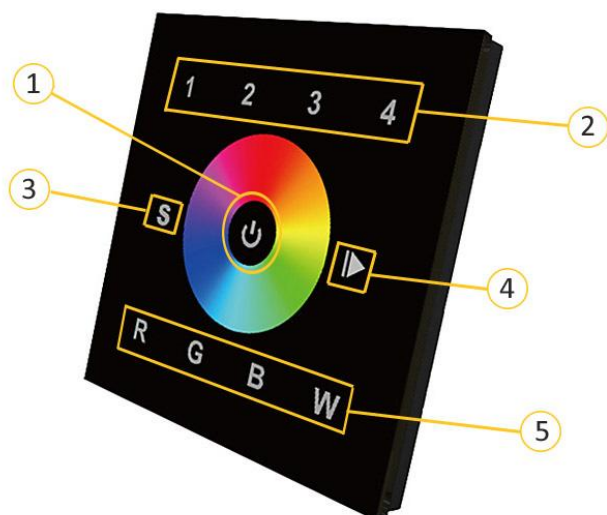


**Ekskluzywny panel ścienny RGB-4P** do sterowania oświetleniem LED RGB z dotykową tarczą kolorystyczną umożliwia łatwy wybór koloru taśmy RGB oraz sterowanie wieloma strefami oświetlenia. Panel daje możliwość sterowania aż 4 strefami łącznie lub każdą oddzielnie. Posiada wbudowane programy, możliwość sterowania jasnością oraz zapamiętywanie programów/kolorów. Dodatkową opcją jest możliwość podłączenia jednocześnie taśmy LED jednokolorowej i sterowanie nią niezależnie (włączanie i kontrola jasności)

## PARAMETRY

Produkt	Parametr	Wartość
<b>Sterownik SL-1009FA</b> 	Moc wyjściowa	60-180W
	Napięcie pracy	DC 12V
	Wymiary	177x57mm
<b>Panel RGB-4P</b> 	Funkcje	obsługa 1-4 stref (sterowników), zaawansowane programowanie, dotykowe koło barw
	Zasilanie	Akumulator - ładowanie USB
	Wymiary	86x86x41mm

## FUNKCJE PANELU RGB-4P



1. Włącz/wyłącz panel.
2. Wybór strefy, Sterowanie jasnością
3. Zapis koloru/programu
4. Włączanie programu
5. Mieszanie barw, sterowanie taśmą jednokolorową

### Synchronizacja panelu ze sterownikiem

1. Włączyć panel za pomocą przycisku ON/OFF (1)
2. Należy odkręcić jedną z pokrywek zasłaniającą konektory do podłączenia oświetlenia oraz dwa czarne przyciski. Prawy przycisk służy do przypisania sterownika do numeru na pilocie. W pierwszej kolejności należy wprowadzić pilot w stan aktywny dotykając przycisku (1). Następnie pojedynczo przycisnąć prawy przycisk pod obudową sterownika po czym przytrzymać wybrany numer strefy na pilocie (2). Diody podłączone do sterownika migną 3-krotnie, co oznacza prawidłowe przypisanie sterownika do strefy pilota.
3. Czynności te powtarza się z innymi sterownikami. Wszystkie sterowniki można przypisać do jednej strefy (działanie synchroniczne) lub każdy sterownik do osobnej.
4. Aby skasować zapamiętany program należy nacisnąć czarny przycisk na sterowniku służący do programowania i przytrzymać przez 5sekund.

### Wybór strefy i koloru światła

Do wybrania strefy służą numery na panelu (2):  
Po wybraniu strefy (1-4) możemy wybrać kolor świecenia przy pomocy dotykowej palety barw



Aby zmienić barwę kilku stref należy nacisnąć wybrane numery stref (1-4) jedna po drugiej po czym wybrać kolory z koła barw.

Przyciśnięcie i przytrzymanie przycisku z numerem strefy spowoduje jej wyłączenie. Ponowne przytrzymanie – włączenie strefy.

### Sterowanie jasnością

Do sterowania jasnością świecenia służy ten sam przycisk co do włączania/wyłączania panelu (1). Przytrzymanie przycisku spowoduje ściemnianie. Ponowne przytrzymanie przycisku spowoduje rozjaśnianie.

## Wybór programu

Pilot posiada wbudowane programy świecenia. Do wyboru programu służy przycisk (4). Jednokrotne dotknięcie spowoduje uruchomienie programu. Ponowne dotknięcie spowoduje zatrzymanie programu. Kolejne dotknięcie spowoduje uruchomienie następnego programu.

Dotknięcie i przytrzymanie tego przycisku w momencie jeśli program jest uruchomiony spowoduje zwiększenie/zmniejszenie prędkości programu zmian.

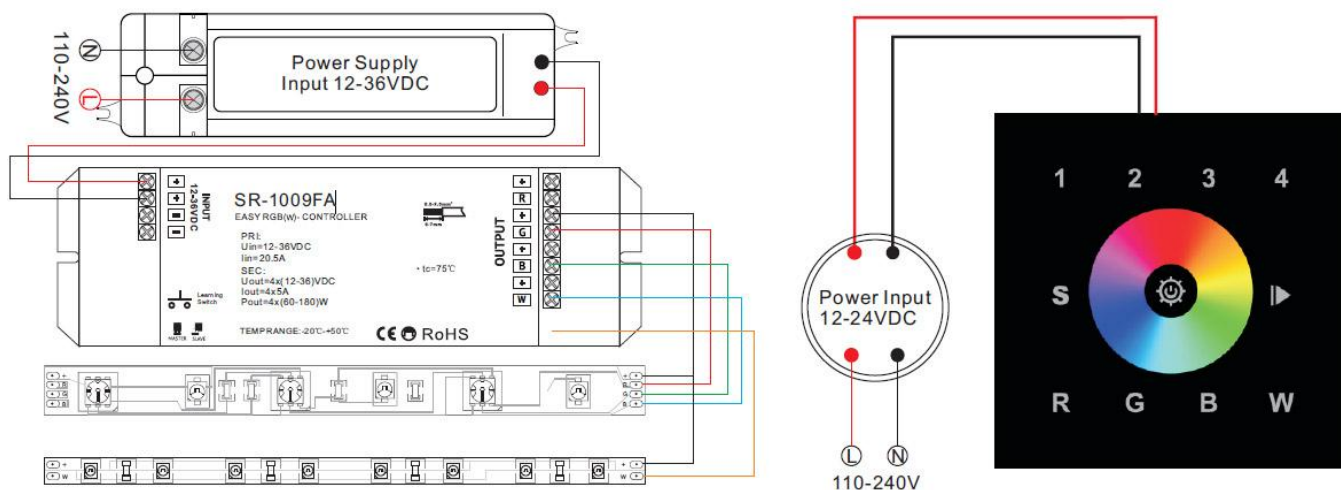
## Mieszanie barw

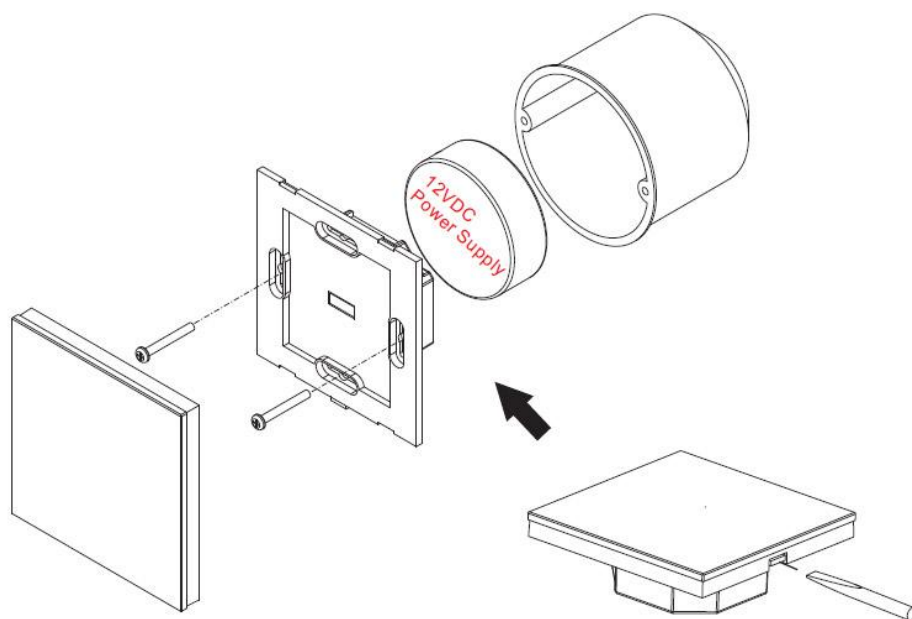
Do mieszania barw służą przyciski (5) **R G B** na panelu. Jednorazowe dotknięcie któregoś z tych przycisków spowoduje wyłączenie/włączenie barwy. Przytrzymanie przycisku spowoduje ściemnianie/rozjaśnianie danej barwy. Włączenie wszystkich trzech barw **R G B** spowoduje ustawienie koloru białego zimnego na taśmie RGB.

## Przypisywanie koloru do cyfry



## PODŁĄCZENIA STEROWNIKA I PANELU





---

**SOLED Projekty i Dekoracje Światłne Jacek Solka**

ul. Kolejowa 12 blok C  
15-701 Białystok  
[www.soled.pl](http://www.soled.pl)  
[www.sklep.soled.pl](http://www.sklep.soled.pl)

**KONTAKT**

E-mail: [soled@soled.pl](mailto:soled@soled.pl)  
Tel. **531 185 153**